



www.rmcu.de

Rev 5.0 / Jan. 2012

# Datenlogger RmCU V 3.x EN 2 - MUC

## Energiemanagement gem. EN 16001 - ISO 50001

## Umweltmanagement gem. EN 14001

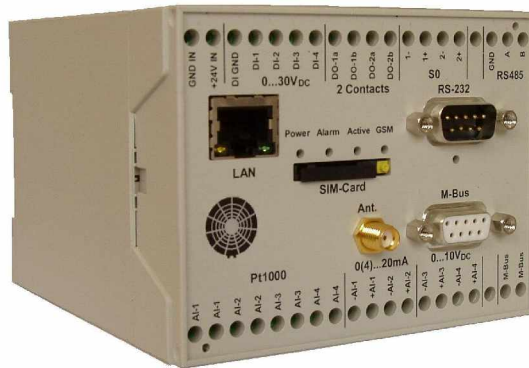


### Features:

- Zugriff über das Internet
- Webinterface (mehrsprachig)
- Userverwaltung
- Automatischer Datentransfer:
  - Modbus TCP
  - XML (frei konfigurierbar)
  - CSV
  - UDP
  - FTP-Client
  - E-Mail
- Hardwarewatchdog
- Modbus TCP <-> RTU Weiche
- IP- Router
- UMTS/GSM Verfügbarkeits Check
- Automatischer M-Bus Scan
- M-Bus Treiber auf XML-Basis
- Modbus Treiber auf XML- Basis
- direkter M-Bus Zugriff über RS-232

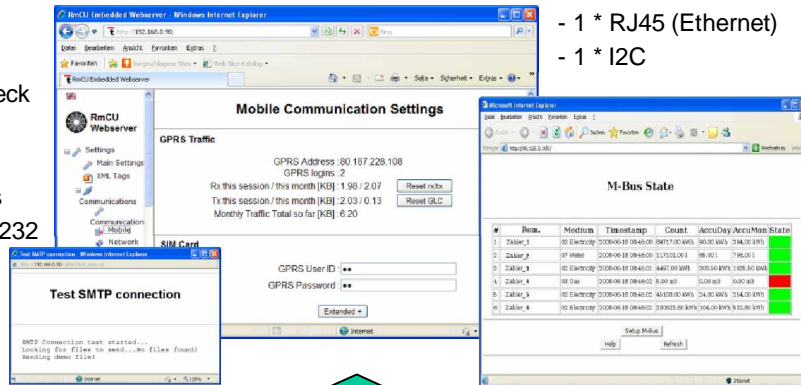
### Schnittstellen:

- wired M-Bus Pegel Wandler bis zu 25 Verbrauchszähler
- 2 \* S0 (Impuls) Schnittstelle
- 4 \* PT 1000 (Temperatur-Messung)
- 2 \* analoge Inputs (0/4 – 20 mA)
- 2 \* analoge Inputs (0 – 20 V)
- 4 \* digitale Inputs
- 2 \* Relaisausgänge (Smart Grid)
- 1 \* RS-232 / 485 Modbus RTU
- 1 \* RS-232 zum Anschluss eines externen M-Bus Levelkonverters
- 1 \* RJ45 (Ethernet)
- 1 \* I2C

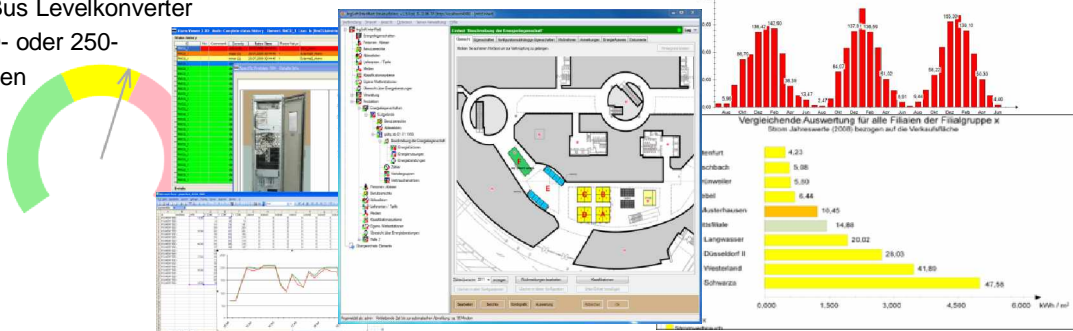


### Optionen:

- UMTS / HSDPA-Modem
- GSM 900/1800 GPRS-Modem
- wireless M-Bus Receiver (S1 + T1 Mode)
- Übergehäuse (IP 65)
- externe M-Bus Levelkonverter für 60-, 120- oder 250-M-Bus Lasten



### Energie Management System \*\*



\*\* Partner-Anwendung